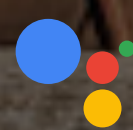


**LG Airconditioners**  
creëren een perfect  
binnenklimaat, zowel in  
de zomer als in de winter.  
Gasloos verwarmen en koelen.



DUAL Inverter



Google Assistant



**LG**

# Betere oplossingen voor **uitstekende luchtkwaliteit**

LG snapt dat wanneer u voor uw huis of kantoor airconditioning aanschaft, u alleen met het beste genoeg neemt. Daarom werken wij onafgebroken aan de ontwikkeling van innovatieve klimaatbeheersingsoplossingen die zorgen voor comfort, energiezuinigheid en uitstekende betrouwbaarheid. Onze superieure invertertechnologie biedt eersteklas koeling en verwarming en verlaagt daarbij het energieverbruik aanzienlijk. Deze geavanceerde energiebesparende technologie voldoet aan de laatste Europese energie-normen en is ideaal voor consumenten die zich bewust zijn van hun energieverbruik en dit willen verlagen. LG tilt energiezuinigheid naar een volledig nieuw niveau met producten met het label A+++ die gebruik maken van de innovatieve Active Energy Control-technologie. Onze nieuwe lichting airconditioners creëert een schonere, aangename woonomgeving door onze gepatenteerde luchtzuiverings-technologie met krachtige en effectieve luchtfilters, die u beschermen tegen door de lucht verspreide virussen en allergenen en zelfs vieze luchtjes verwijderen. Naast de verbeterde luchtkwaliteit zijn de airconditioners van LG ook indrukwekkend stil.

## Voordelen

- Extreem duurzaam
- 10 jaar garantie op de compressor
- Goldfin coating
- Active Energy Control functie
- Comfort
- Laag energieniveau
- Verschillende filters tegen nare luchtjes, bacteriën, allergenen en fijn stof
- Snel koelen & verwarmen
- Smart functie voor bediening op afstand
- Voice bediening

**Life's Good.**



## ARTCOOL Gallery Special

AI DUAL Inverter



## ARTCOOL Gallery Premium

AI DUAL Inverter



## ARTCOOL Mirror

AI DUAL Inverter



## ARTCOOL AI Air Mirror

AI DUAL Inverter



## DUALCOOL AI Air Premium

AI DUAL Inverter



## DUALCOOL AI Air Deluxe

AI DUAL Inverter



## DUALCOOL AI Air Special

AI DUAL Inverter



## DUALCOOL Special PC

AI DUAL Inverter



# ARTCOOL

## Gallery Special

**AI DUAL Inverter**



| Unit          |                                |                 |       | 9kW                | 12kW              |
|---------------|--------------------------------|-----------------|-------|--------------------|-------------------|
| Binnendeel    |                                |                 |       | A09GA1.NSE         | A12GA1.NSE        |
| Capaciteit    | Koelen                         | Min / Nom / Max | kW    | 0.89 / 2.6 / 3.7   | 0.89 / 3.7 / 4.0  |
|               | Verwarmen +7°C                 | Min / Nom / Max | kW    | 0.89 / 3.3 / 4.1   | 0.89 / 4.0 / 4.7  |
| S.E.E.R.      |                                |                 |       | 7.3                | 7.0               |
| S.C.O.P.      |                                |                 |       | Gemiddeld / Warmer | 4.3/5.0           |
| Energie Label | Koelen                         |                 |       | A++                | A++               |
|               | Verwarmen (Gemiddeld / Warmer) |                 |       | A+ / A++           | A+ / A++          |
| Geluidsniveau | Koelen                         | S/L/M/H         | dB(A) | 20 / 28 / 36 / 42  | 20 / 28 / 36 / 42 |
|               | Verwarmen                      | L/M/H           | dB(A) | 28 / 36 / 42       | 28 / 36 / 42      |
| Afmetingen    |                                |                 |       | 652 x 652 x 158    | 652 x 652 x 158   |
| Netto gewicht |                                |                 |       | 20                 | 20                |
| Buitendeel    |                                |                 |       | A09GA1.U18         | A12GA1.U18        |
| Geluidsniveau |                                |                 |       | 62                 | 62                |
| Afmetingen    |                                |                 |       | 770x545x288        | 770x545x288       |

# ARTCOOL

## Gallery Premium

**AI DUAL Inverter**



| Unit          |                                |                 |       | 9kW                | 12kW              |
|---------------|--------------------------------|-----------------|-------|--------------------|-------------------|
| Binnendeel    |                                |                 |       | A09GA2.NSE         | A12GA2.NSE        |
| Capaciteit    | Koelen                         | Min / Nom / Max | kW    | 0.89 / 2.6 / 3.7   | 0.89 / 3.7 / 4.0  |
|               | Verwarmen +7°C                 | Min / Nom / Max | kW    | 0.89 / 3.3 / 4.1   | 0.89 / 4.0 / 4.7  |
| S.E.E.R.      |                                |                 |       | 7.3                | 7.0               |
| S.C.O.P.      |                                |                 |       | Gemiddeld / Warmer | 4.3 / 5.0         |
| Energie Label | Koelen                         |                 |       | A++                | A++               |
|               | Verwarmen (Gemiddeld / Warmer) |                 |       | A+ / A++           | A+ / A++          |
| Geluidsniveau | Koelen                         | S/L/M/H         | dB(A) | 20 / 28 / 36 / 42  | 20 / 28 / 36 / 42 |
|               | Verwarmen                      | L/M/H           | dB(A) | 28 / 36 / 42       | 28 / 36 / 42      |
| Afmetingen    |                                |                 |       | 652 x 652 x 158    | 652 x 652 x 158   |
| Netto gewicht |                                |                 |       | 20                 | 20                |
| Buitendeel    |                                |                 |       | A09GA2.U18         | A12GA2.U18        |
| Geluidsniveau |                                |                 |       | 62                 | 62                |
| Afmetingen    |                                |                 |       | 770x545x288        | 770x545x288       |

# ARTCOOL

## Mirror

**AI DUAL Inverter UVnano™**



| Unit          |                                |                 |       | 9kW                | 12kW              | 18kW              | 24kW              |           |
|---------------|--------------------------------|-----------------|-------|--------------------|-------------------|-------------------|-------------------|-----------|
| Binnendeel    |                                |                 |       | AC09BK.NSJ         | AC12BK.NSJ        | AC18BK.NSK        | AC24BK.NSK        |           |
| Capaciteit    | Koelen                         | Min / Nom / Max | kW    | 0.89 / 2.5 / 3.7   | 0.89 / 3.5 / 4.04 | 0.9 / 5.0 / 5.5   | 0.9 / 6.6 / 7.42  |           |
|               | Verwarmen +7°C                 | Min / Nom / Max | kW    | 0.89 / 3.3 / 4.1   | 0.89 / 4.0 / 5.1  | 0.9 / 5.8 / 6.4   | 0.9 / 7.5 / 8.64  |           |
| S.E.E.R.      |                                |                 |       | 7.0                | 6.6               | 7.0               | 6.9               |           |
| S.C.O.P.      |                                |                 |       | Gemiddeld / Warmer | 4.0 / 4.9         | 4.0 / 4.9         | 4.3 / 5.3         | 4.3 / 5.3 |
| Energie Label | Koelen                         |                 |       | A++                | A++               | A++               | A++               |           |
|               | Verwarmen (Gemiddeld / Warmer) |                 |       | A+ / A++           | A+ / A++          | A+ / A+++         | A+ / A+++         |           |
| Geluidsniveau | Koelen                         | S/L/M/H         | dB(A) | 19 / 27 / 35 / 41  | 19 / 27 / 35 / 41 | 31 / 34 / 39 / 44 | 31 / 34 / 42 / 47 |           |
|               | Verwarmen                      | L/M/H           | dB(A) | 27 / 35 / 41       | 27 / 35 / 41      | 34 / 39 / 44      | 34 / 42 / 47      |           |
| Afmetingen    |                                |                 |       | 837 x 308 x 192    | 837 x 308 x 192   | 998 x 345 x 212   | 998 x 345 x 212   |           |
| Netto gewicht |                                |                 |       | 9.9                | 9.9               | 12.8              | 13.5              |           |
| Buitendeel    |                                |                 |       | AC09BK.UA3         | AC12BK.UA3        | AC18BK.UL2        | AC24BK.U24        |           |
| Geluidsniveau |                                |                 |       | 65                 | 65                | 65                | 70                |           |
| Afmetingen    |                                |                 |       | 717 x 495 x 230    | 717 x 495 x 230   | 770 x 545 x 288   | 870 x 650 x 330   |           |

# ARTCOOL

## Air Mirror

**AI DUAL Inverter**



| Unit          |                                |                 |    | 9kW                | 12kW              | 18kW            |           |
|---------------|--------------------------------|-----------------|----|--------------------|-------------------|-----------------|-----------|
| Binnendeel    |                                |                 |    | AA09SPNS1          | AA12SPNS1         | AA18SPNS1       |           |
| Capaciteit    | Koelen                         | Min / Nom / Max | kW | 0.89 / 2.5 / 4.0   | 0.89 / 3.5 / 4.35 | 0.9 / 5.0 / 5.5 |           |
|               | Verwarmen +7°C                 | Min / Nom / Max | kW | 0.65 / 3.2 / 5.5   | 0.65 / 4.0 / 6.0  | 0.9 / 5.8 / 6.4 |           |
| S.E.E.R.      |                                |                 |    | 9.7                | 9.5               | 7.0             |           |
| S.C.O.P.      |                                |                 |    | Gemiddeld / Warmer | 5.1 / 6.1         | 5.1 / 6.1       | 4.3 / 5.6 |
| Energie Label | Koelen                         |                 |    | A+++               | A+++              | A++             |           |
|               | Verwarmen (Gemiddeld / Warmer) |                 |    | A+++ (A+++)        | A+++ (A+++)       | A+ (A+++)       |           |
| Geluidsniveau |                                |                 |    | 60                 | 60                | 60              |           |
| Afmetingen    |                                |                 |    | 935 x 307 x 235    | 935 x 307 x 235   | 935 x 307 x 235 |           |
| Netto gewicht |                                |                 |    | 13.7               | 13.7              | 13.7            |           |
| Buitendeel    |                                |                 |    | AA09SP.U18         | AA12SP.U18        | AA18SP.U18      |           |
| Geluidsniveau |                                |                 |    | 60                 | 60                | 65              |           |
| Afmetingen    |                                |                 |    | 770 x 545 x 288    | 770 x 545 x 288   | 770 x 545 x 288 |           |

# DUALCOOL

**AI** Air Premium

**AI** DUAL Inverter



Google Assistant



| Unit          |                                   |                    |    | 9kW              | 12kW              |
|---------------|-----------------------------------|--------------------|----|------------------|-------------------|
| Binnendeel    |                                   |                    |    | H09S1PA.NS1      | H12S1PA.NS1       |
| Capaciteit    | Koelen                            | Min / Nom / Max    | kW | 0.89 / 2.5 / 4.0 | 0.89 / 3.5 / 4.35 |
|               | Verwarmen<br>+7°C                 | Min / Nom / Max    | kW | 0.65 / 3.2 / 5.5 | 0.65 / 4.0 / 6.0  |
| S.E.E.R.      |                                   |                    |    | 97               | 95                |
| S.C.O.P.      |                                   | Gemiddeld / Warmer |    | 5.1 / 6.1        | 5.1 / 6.1         |
| Energie Label | Koelen                            |                    |    | A+++             | A+++              |
|               | Verwarmen<br>(Gemiddeld / Warmer) |                    |    | A+++ (A+++)      | A+++ (A+++)       |
| Geluidsniveau |                                   | dBA                |    | 60               | 60                |
| Afmetingen    |                                   | mm                 |    | 895 x 307 x 235  | 895 x 307 x 235   |
| Netto gewicht |                                   | kg                 |    | 12.6             | 12.6              |
| Buitendeel    |                                   |                    |    | H09S1PA.U18      | H12S1PA.U18       |
| Geluidsniveau |                                   | dBA                |    | 65               | 65                |
| Afmetingen    |                                   | mm                 |    | 770 x 545 x 288  | 770 x 545 x 288   |

# DUALCOOL

**AI** Air Deluxe

**AI** DUAL Inverter



Google Assistant



| Unit          |                                   |                    |    | 9kW              | 12kW             | 18kW            | 24kW             |
|---------------|-----------------------------------|--------------------|----|------------------|------------------|-----------------|------------------|
| Binnendeel    |                                   |                    |    | H09S1DA.NS1      | H12S1DA.NS1      | H18S1DA.NS1     | H24S1DA.NS1      |
| Capaciteit    | Koelen                            | Min / Nom / Max    | kW | 0.89 / 2.5 / 3.8 | 0.89 / 3.5 / 4.2 | 0.9 / 5.0 / 5.5 | 0.9 / 6.6 / 7.42 |
|               | Verwarmen<br>+7°C                 | Min / Nom / Max    | kW | 0.65 / 3.2 / 4.9 | 0.65 / 4.0 / 5.4 | 0.9 / 5.8 / 6.4 | 0.9 / 7.5 / 8.64 |
| S.E.E.R.      |                                   |                    |    | 8.7              | 8.5              | 7.0             | 6.9              |
| S.C.O.P.      |                                   | Gemiddeld / Warmer |    | 4.6 / 5.7        | 4.6 / 5.7        | 4.3 / 5.6       | 4.3 / 5.6        |
| Energie Label | Koelen                            |                    |    | A+++             | A+++             | A++             | A++              |
|               | Verwarmen<br>(Gemiddeld / Warmer) |                    |    | A++ (A+++)       | A++ (A+++)       | A+ (A+++)       | A+ (A+++)        |
| Geluidsniveau |                                   | dBA                |    | 60               | 60               | 60              | 65               |
| Afmetingen    |                                   | mm                 |    | 895 x 307 x 235  | 895 x 307 x 235  | 895 x 307 x 235 | 895 x 307 x 235  |
| Netto gewicht |                                   | kg                 |    | 11               | 11               | 12.8            | 12.8             |
| Buitendeel    |                                   |                    |    | H09S1DA.U12      | H12S1DA.U12      | H18S1DA.U18     | H24S1DA.U24      |
| Geluidsniveau |                                   | dBA                |    | 65               | 65               | 65              | 70               |
| Afmetingen    |                                   | mm                 |    | 717 x 495 x 230  | 717 x 495 x 230  | 770 x 545 x 288 | 870 x 650 x 330  |

# DUALCOOL

**AI** Air Special

**AI** DUAL Inverter



Google Assistant



| Unit          |                                   |                    |    | 9kW              | 12kW              |
|---------------|-----------------------------------|--------------------|----|------------------|-------------------|
| Binnendeel    |                                   |                    |    | P09SND.NS0       | P12SND.NS0        |
| Capaciteit    | Koelen                            | Min / Nom / Max    | kW | 0.89 / 2.5 / 3.6 | 0.89 / 3.5 / 4.05 |
|               | Verwarmen<br>+7°C                 | Min / Nom / Max    | kW | 0.65 / 3.2 / 4.6 | 0.65 / 3.7 / 5.0  |
| S.E.E.R.      |                                   |                    |    | 8.3              | 7.6               |
| S.C.O.P.      |                                   | Gemiddeld / Warmer |    | 4.6 / 5.5        | 4.6 / 5.5         |
| Energie Label | Koelen                            |                    |    | A++              | A++               |
|               | Verwarmen<br>(Gemiddeld / Warmer) |                    |    | A++ (A+++)       | A++ (A+++)        |
| Geluidsniveau |                                   | dBA                |    | 60               | 60                |
| Afmetingen    |                                   | mm                 |    | 799 x 307 x 235  | 799 x 307 x 235   |
| Netto gewicht |                                   | kg                 |    | 10               | 10                |
| Buitendeel    |                                   |                    |    | P09SND.U12A      | P12SND.U12A       |
| Geluidsniveau |                                   | dBA                |    | 60               | 60                |
| Afmetingen    |                                   | mm                 |    | 717 x 495 x 230  | 717 x 495 x 230   |

# DUALCOOL

Special PC

**AI** DUAL Inverter



Google Assistant



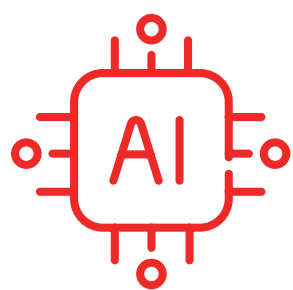
| Unit          |                                   |                    |    | 9kW              | 12kW              | 18kW            | 24kW             |
|---------------|-----------------------------------|--------------------|----|------------------|-------------------|-----------------|------------------|
| Binnendeel    |                                   |                    |    | PC09ST.NSJ       | PC12ST.NSJ        | PC18ST.NSJ      | PC24ST.NSJ       |
| Capaciteit    | Koelen                            | Min / Nom / Max    | kW | 0.89 / 2.5 / 3.7 | 0.89 / 3.5 / 4.04 | 0.9 / 5.0 / 5.5 | 0.9 / 6.6 / 7.42 |
|               | Verwarmen<br>+7°C                 | Min / Nom / Max    | kW | 0.89 / 2.8 / 4.1 | 0.89 / 3.71 / 5.1 | 0.9 / 5.4 / 6.4 | 0.9 / 7.0 / 8.64 |
| S.E.E.R.      |                                   |                    |    | 7.0              | 6.6               | 7.0             | 6.9              |
| S.C.O.P.      |                                   | Gemiddeld / Warmer |    | 4.0 (4.9)        | 4.0 (4.9)         | 4.3 (5.3)       | 4.3 (5.3)        |
| Energie Label | Koelen                            |                    |    | A++              | A++               | A++             | A++              |
|               | Verwarmen<br>(Gemiddeld / Warmer) |                    |    | A+ (A++)         | + (A++)           | A+ (A+++)       | A+ (A+++)        |
| Geluidsniveau |                                   | dBA                |    | 59               | 59                | 60              | 65               |
| Afmetingen    |                                   | mm                 |    | 837 x 308 x 189  | 837 x 308 x 189   | 998 x 345 x 210 | 998 x 345 x 210  |
| Netto gewicht |                                   | kg                 |    | 8.7              | 8.7               | 11.2            | 11.9             |
| Buitendeel    |                                   |                    |    | PC09ST.UA3       | PC12ST.UA3        | PC18ST.UA3      | PC24ST.UA3       |
| Geluidsniveau |                                   | dBA                |    | 65               | 65                | 65              | 70               |
| Afmetingen    |                                   | mm                 |    | 717 x 495 x 230  | 717 x 495 x 230   | 770 x 545 x 288 | 870 x 650 x 330  |



## Waarom LG Airconditioners?

Intelligent comfort opnieuw gedefinieerd

Verhoog uw comfort moeiteloos met AI-gestuurde bediening. Het hele jaar door past ons intelligente systeem naadloos de temperatuur, vochtigheid en luchtstroom aan om op elk moment optimaal comfort te bieden.



### AI Comfort Control

#### AI Air

Revolutioneer je comfort met intelligente aanpasbaarheid. AI Air optimaliseert continu de luchtstroom met behulp van radarsensoren om je locatie te volgen en de ThinQ-app om je voorkeuren te begrijpen.

#### Soft Air

Ervaar verkoeling zoals nooit tevoren. Indirecte luchtstroom houdt je comfortabel zonder direct contact, terwijl gepersonaliseerde windtemperatuurinstellingen zorgen voor een ideale omgeving.

#### DUAL Vane

Blijf het hele jaar door comfortabel. Koele lucht stroomt zachtjes van boven en warme lucht stijgt zachtjes van onder, waardoor het ongemak van directe blootstelling aan de wind wordt geëlimineerd.

#### Sleep Timer+

Geniet van diepere, slimmere slaap. AI leert je slaapritme om een op maat gemaakte nachtelijke omgeving te creëren voor ononderbroken rust.



### Proactieve energiebesparing

#### Moeiteloze besparingen, naadloos leven

Ervaar slimmer energiebeheer met de geavanceerde technologieën van LG die moeiteloos efficiëntie en comfort combineren.

Houd controle over je energieverbruik met intuïtieve functies die de prestaties optimaliseren zonder dat dit ten koste gaat van het comfort.

#### AI kW Manager van LG ThinQ

Stel eenvoudig je energiebesparingsdoelen in. De airconditioner past de werking automatisch aan op basis van je beoogde elektriciteitsverbruik en de gewenste tijdsperiode, waardoor energiebeheer moeiteloos wordt.

#### Human Detection Sensor

Bespaar energie zonder een vinger uit te steken. Het systeem detecteert wanneer een kamer onbezet is en schakelt na een ingestelde tijd automatisch over naar de energiebesparende modus.

#### Open Window Detection

Slimme detectie voor slimmere besparingen. Als er binnen 5 minuten een plotselinge temperatuurverandering wordt gedetecteerd, herkent het systeem dit als een open raam en past het de werking aan om energieverstopping te voorkomen.



### Proactieve energiebesparing & Hygiënische luchtverzorging

#### Moeiteloze besparingen

Leef gemakkelijk met de ThinQ-applicatie, die ongeëvenaard comfort en energie-efficiëntie biedt. Controle is altijd binnen handbereik.

#### AI kW Manager van LG ThinQ

Beheer energieverbruik en -uitgaven.

#### Open Window Detection

Bespaar energie met automatische energiebesparing.

#### All Cleaning Mode

Eén tik voor totale reiniging.

#### Auto Clean+

Droogt de binnenkant automatisch.

#### Voorfilter

Vangt grote stofdeeltjes op.

#### Freeze Cleaning

Ijsreiniging.









#### Allergiefilter

Verminder allergenenallergieën.

#### Plasmaster™ Ionizer++

Verwijder 99,9% van de vastzittende bacteriën.

# Overzicht wandmodellen voordelen

|   |  | LG ARTCOOL™   |   |   |  |   |   |   |   |     |     |                |    | LG DUALCOOL™  |    |     |     |                |    |            |    |     |     |     |   |
|---|--|---|---|---|--|---|---|---|---|-----|-----|----------------|----|---------------|----|-----|-----|----------------|----|------------|----|-----|-----|-----|---|
|   |  | Gallery Premium   |   | Gallery Special   |  | AI AIR Mirror   |   |   | Mirror  |     |     | AI AIR Premium |    | AI AIR Deluxe |    |     |     | AI AIR Special |    | Special PC |    |     |     |     |   |
| ● : Single & Multi<br>○ : Alleen Single |  |  |  |  |  |  |  |  |  |     |     |                |    |               |    |     |     |                |    |            |    |     |     |     |   |
| BTU                                     |  | 9K  | 12K   | 9K  | 12K  | 9K  | 12K   | 18K   | 9K  | 12K | 18K | 24K            | 9K | 12K           | 9K | 12K | 18K | 24K            | 9K | 12K        | 9K | 12K | 18K | 24K |   |
| CORETECH                                | AI DUAL Inverter™ HeatPump Compressor™ | ●   | ●   | ●   | ●  | ●   | ●   | ●   | ●   | ●   | ●   | ●              | ●  | ●             | ●  | ●   | ●   | ●              | ●  | ●          | ●  | ●   | ●   | ●   |   |
|   | AI Air                                 |   |   |   |  | ●   | ●   | ●   |   |     |     |                | ●  | ●             | ●  | ●   | ●   | ●              | ●  | ●          |    |     |     |     |   |
|   | ThinQ UP                               | ●   | ●   |   |  | ●   | ●   | ●   |   |     |     |                | ●  | ●             | ●  | ●   | ●   | ●              | ●  | ●          |    |     |     |     |   |
| Comfort                                 | Soft Air                               |   |   |   |  | ●   | ●   | ●   |   |     |     |                | ●  | ●             | ●  | ●   | ●   | ●              | ●  | ●          |    |     |     |     |   |
|   | Dual Vane                              |   |   |   |  | ●   | ●   | ●   |   |     |     |                | ●  | ●             | ●  | ●   | ●   | ●              | ●  | ●          |    |     |     |     |   |
|   | Sleep Timer+                           |   |   |   |  | ●   | ●   | ●   |   |     |     |                | ●  | ●             | ●  | ●   | ●   | ●              | ●  | ●          |    |     |     |     |   |
|   | Comfort Humidity Control               | ○   | ○   | ○   | ○  | ○   | ○   | ○   |   |     |     |                | ○  | ○             | ○  | ○   | ○   | ○              | ○  | ○          | ○  |     |     |     |   |
| Energiebesparing                        | AI kW Manager                          |   |   |   |  | ○   | ○   | ○   |   |     |     |                | ○  | ○             | ○  | ○   | ○   | ○              | ○  | ○          |    |     |     |     |   |
|   | Human Detecting Sensor                 |   |   |   |  | ●   | ●   | ●   |   |     |     |                | ●  | ●             |    |     |     |                |    |            |    |     |     |     |   |
|   | Window Open Detecting                  |   |   |   |  | ●   | ●   | ●   |   |     |     |                | ●  | ●             | ●  | ●   | ●   | ●              | ●  | ●          |    |     |     |     |   |
|   | Low Heating                            |   |   |   |  | ●   | ●   | ●   |   |     |     |                | ●  | ●             | ●  | ●   | ●   | ●              | ●  | ●          |    |     |     |     |   |
|   | Active Energy Control                  |   |   |   |  | ●   | ●   | ●   | ●   | ●   | ●   | ●              | ●  | ●             | ●  | ●   | ●   | ●              | ●  | ●          | ●  | ●   | ●   | ●   |   |
| Gezondheid                              | Auto Clean+                            | ●   | ●   | ●   | ●  | ●   | ●   | ●   |   |     |     |                | ●  | ●             | ●  | ●   | ●   | ●              | ●  | ●          |    |     |     |     |   |
|   | Freeze Cleaning™                       | ○   | ○   | ○   | ○  | ○   | ○   | ○   |   |     |     |                | ○  | ○             | ○  | ○   | ○   | ○              | ○  | ○          |    |     |     |     |   |
|   | Plasmaster™ Ionizer**                  | ●   | ●   | ●   | ●  | ●   | ●   | ●   | ●   | ●   | ●   | ●              | ●  | ●             | ●  | ●   | ●   | ●              | ●  | ●          |    |     |     |     |   |
|   | Allergy Filter                         |   |   |   |  | ●   | ●   | ●   | ●   | ●   | ●   | ●              | ●  | ●             | ●  | ●   | ●   | ●              | ●  | ●          | ●  | ●   | ●   | ●   |   |
|   | UVnano™                                |   |   |   |  |   |   |   | ●   | ●   | ●   | ●              |    |               |    |     |     |                |    |            |    |     |     |     |   |
|   | Auto Cleaning                          |   |   |   |  |   |   |   | ●   | ●   | ●   | ●              |    |               |    |     |     |                |    |            |    | ●   | ●   | ●   | ● |
| Smart                                   | Low Refrigerant Detection              | ○   | ○   | ○   | ○  | ○   | ○   | ○   | ○   | ○   | ○   | ○              | ○  | ○             | ○  | ○   | ○   | ○              | ○  | ○          | ○  | ○   | ○   | ○   |   |
|   | Ingebouwde wifi                        | ●   | ●   | ●   | ●  | ●   | ●   | ●   | ●   | ●   | ●   | ●              | ●  | ●             | ●  | ●   | ●   | ●              | ●  | ●          | ●  | ●   | ●   | ●   |   |
|   | Smart Diagnosis                        | ○   | ○   | ○   | ○  | ○   | ○   | ○   | ○   | ○   | ○   | ○              | ○  | ○             | ○  | ○   | ○   | ○              | ○  | ○          | ○  | ○   | ○   | ○   |   |
|   | Mobile LG MV                           | ●   | ●   | ●   | ●  | ●   | ●   | ●   | ●   | ●   | ●   | ●              | ●  | ●             | ●  | ●   | ●   | ●              | ●  | ●          | ●  | ●   | ●   | ●   |   |
|   | Voice Control                          | ●   | ●   | ●   | ●  | ●   | ●   | ●   | ●   | ●   | ●   | ●              | ●  | ●             | ●  | ●   | ●   | ●              | ●  | ●          | ●  | ●   | ●   | ●   |   |

\* De ThinQ UP-functie is in ontwikkeling en zal naar verwachting stap voor stap worden gelanceerd. Deze functie kan per land en model verschillen.

\* Vanwege ons beleid van continue productverbetering kunnen specificaties, ontwerp en functies zonder voorafgaande kennisgeving worden gewijzigd.



Hey Google,  
zet de airconditioner aan.

Prima, ik zet hem aan.

