

Multi-split

Verhoog uw comfort
in een handomdraai!



Less is more – met de Multi-split airconditioners van Daikin



Multi-split BLUEvolution

Een ruim productassortiment met prestaties die uniek zijn op de markt. De Daikin Bluevolution systemen werken met ultrakrachtige compressoren en het koudemiddel R-32 en kan een energierendementslabel van A+++ behalen in koelmodus en A++ in verwarmingsmodus*. Met in totaal 8 verschillende groepen buitendelen, waarop min. 2 en max. 5 binnendelen kunnen worden aangesloten, is er voor al uw projecten een oplossing van Daikin met de juiste prestaties, het mooiste ontwerp en de beste technologieën.

*) afhankelijk van de combinatie

Hoge seizoensrendementen, unieke prestaties op de markt, per ruimte afzonderlijk regelbaar en op afstand te bedienen.

Een toekomstbestendige oplossing

Met een Multi-splitoplossing van Daikin kiest u voor een kwalitatief airconditioningsysteem en bespaart u ook nog eens op uw energiekosten. U geniet van dagelijks comfort en draagt tegelijkertijd bij aan het milieu door gebruik te maken van de hernieuwbare energiebron lucht. Door te kiezen voor een warmtepomp van Daikin kiest u voor een verantwoorde en duurzame toekomst.

Een systeem met optimale flexibiliteit – afgestemd op uw behoeften

Een Multi-splitsysteem biedt vele opties voor het verhogen van uw comfort:

- › Verbind tot max. 5 binnendelen aan slechts een enkel buitendeel.
- › Elk binnendeel kan **apart worden bediend**.
- › Kies uit **een groot assortiment binnendelen** uit onze Split- en Sky Air-series (zie verder in deze brochure).
- › Kies voor binnendelen met een lage capaciteit, speciaal **ontworpen voor kleine ruimtes** en alleen compatibel met een Multi-splitsysteem.
- › Bent u van plan om later **nog een extra binnendeel te installeren**? Kies dan voor een buitendeel met een hogere capaciteit zodat u deze straks eenvoudig kunt uitbreiden.

Optimaal comfort met een lucht/lucht warmtepomp

Of u nu een nieuwbouwwoning, een oud appartement of een gerenoveerde woonboot heeft, Daikin heeft altijd een koel- en verwarmingsoplossing die past bij uw woonsituatie.

Op zoek naar een systeem voor één ruimte? Kies dan voor een Single-split toepassing! Buiten onttrekt een buitendeel warmte aan de lucht en deze wordt via een koelleiding naar het binnendeel in de ruimte geleid.

Of toch liever een systeem dat geschikt is voor meerdere ruimtes? Kies dan voor een Multi-split toepassing! Deze installatie lijkt op een Single-split systeem, met het verschil dat je op 1 buitendeel tot wel 5 binnendelen kunt aansluiten. Veranderen uw wensen? Dan verandert uw installatie met u mee: de binnendelen hoeven namelijk niet allemaal tegelijkertijd te worden geïnstalleerd.



Houd uw installatie eenvoudig en betaalbaar

Als het gaat om de installatie van een airconditioningsysteem, dan kiest u uiteraard voor de hoogste mate van eenvoud en snelheid - en dat kan met een Multi-splitsysteem van Daikin. Zo kunt u genieten van optimaal comfort, het hele jaar door.

- › **Bespaar ruimte:** u kunt de hoeveelheid benodigde installatieruimte drastisch beperken doordat u slechts één buitendeel hoeft te plaatsen.
- › **Bespaar op installatie:** ieder buitendeel zal zodanig moeten worden geïnstalleerd dat het probleemloos en veilig kan worden gebruikt.
- › **Bespaar tijd:** de fysieke installatie, bedrading, afvoer en initiële configuratie is veel eenvoudiger en sneller met slechts één buitendeel.
- › **Meer flexibiliteit** in het plaatsen van binnen- en buitendelen: met de Multi-split buitendelen van Daikin kunnen langere afstanden worden overbrugd – plaats elk binnendeel precies daar waar het u het beste uitkomt.

Besparing op service- en onderhoudskosten

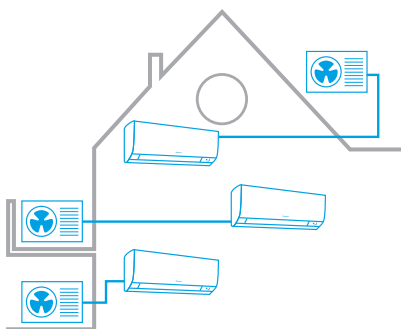
Uw airconditioningsysteem moet regelmatig worden onderhouden om er zeker van te zijn dat het gehele systeem efficiënt en probleemloos blijft functioneren. Doordat u slechts één buitendeel heeft, bespaart u op onderhoudskosten en heeft u minder kans op storingen of technische problemen.

De belangrijkste voordelen van Daikin Multi-split op een rij

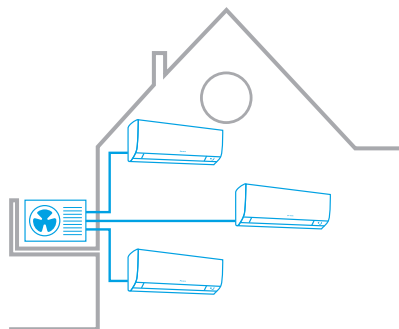
Slechts een enkel buitendeel voor al uw binnendelen betekent:

- › Minder ruimte nodig voor de installatie, minder zichtbaar en stiller.
- › Eenvoudiger qua installatie, bedrading, afvoer en onderhoud.
- › Zuiniger en zeer efficiënt.
- › Flexibeler: verbind tot max. 5 binnendelen in elke stijl.

Single-split versus Multi-split –de vergelijking



Conventionele Single-split airconditioner voor drie kamers



Oplossing voor dezelfde situatie met slechts een Multi-split buitendeel

We houden rekening met uw omgeving

Het meest opvallende verschil tussen een traditioneel Single-splitsysteem en een Multi-splitsysteem van Daikin is het aantal buitendelen. Uiteraard heeft dit voor uw omgeving ook voordelen:

- › **Minder zichtbaar:** met een Multi-split buitendeel hoeft u slechts 1 opstelpunt te vinden voor de installatie.
- › **Stillere werking:** één buitendeel is veel stiller dan twee of meer buitendelen. Met de nachtmodus van het buitendeel kan het geluidsniveau met 3 dB(A) worden teruggebracht.
- › **Zuiniger:** onze grote compressoren zijn efficiënter dan meerdere kleinere compressoren die samen dezelfde capaciteit hebben. En dankzij de stand-by modus bespaart u flink op uw energierekening.
- › **Minder koudemiddel benodigd** voor hetzelfde aantal binnendelen.

Alles onder controle, waar u ook bent

Dankzij de Daikin Online Controller* kunt u uw systeem altijd en overal vanaf uw smartphone bedienen met een app.



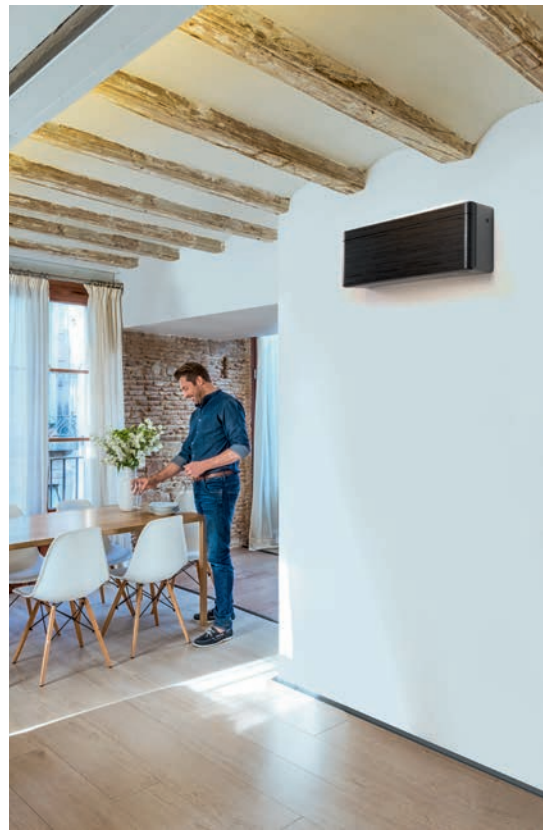
* Via een WLAN-adapter (standaard meegeleverd, geïntegreerd of optioneel, afhankelijk van het type binnendeel). Ook de functies en menu's van de Online Controller app zijn afhankelijk van het type binnendeel. Voor vragen neem contact op met onze Sales Support per telefoon op 088 324 54 55 of per e-mail op verkoop@daikin.nl.



Een harmonieus geheel

Uw woning is uniek, het is de plek waar u uw dagelijks leven doorbrengt. Het is dus vanzelfsprekend dat u daar graag een koel- en/of verwarmingsoplossing wilt, die geheel opgaat in de ruimte.

Of u nu in een nieuwbouwwoning, een gerenoveerd huis, op een klein of groot groot oppervlak woont, de lucht/lucht warmtepompen (airconditioners) van Daikin zijn dankzij hun stijlvolle en onopvallende ontwerp en het hoge rendement geschikt voor iedere woonsituatie.



Ruime keuze als het gaat om comfort en energiezuinigheid

Met het Bluevolution Multi-split productassortiment biedt Daikin u een oplossing die past bij uw wensen qua indeling, type woning en budget. De Multi-split systemen zijn uitgerust met zeer krachtige compressoren en voorzien van de invertertechnologie. U kunt er dus op vertrouwen dat u uw volledige woning kunt koelen én verwarmen met een airconditioningsysteem dat naast toprendementen en een optimaal comfort ook zorgt voor een lager energieverbruik en een lagere CO₂-uitstoot, dus minder impact op het milieu.

BLUEEVOLUTION **R-32**



FTXJ-M - Wandmodel Daikin Emura

- › Modern en elegant ontwerp.
- › Leverbaar in twee kleuren: wit en zilver.
- › Bediening met Daikin Online Controller app (via meegeleverde WLAN-adapter) of met gebruiksvriendelijke afstandsbediening (inclusief).
- › 2-zonebewegingssensor.
- › Luchtzuiveringsfilter tegen allergieën.
- › Fluisterstil met een geluidsniveau van slechts 19 dB(A).



FTXJ-M (WLAN-adapter standaard geïntegreerd)



Inclusief

C/FTXA-AW/S/T - Wandmodel Stylish

- › Modern en zeer compact ontwerp.
- › Leverbaar in drie kleuren: wit, zilver en zwarthout.
- › Bediening met Daikin Online Controller app (via geïntegreerde WLAN-adapter) of met gebruiksvriendelijke afstandsbediening (inclusief).
- › Flash-streamer technologie voor frissere, schone lucht.
- › Slimme warmtesensor.
- › Fluisterstil met een geluidsniveau van slechts 19 dB(A).

*in Multi-split opstelling heeft het Stylish binnendeel een minimale geluidsdruk van 21 dB(A)



FTXA-A (WLAN-adapter standaard geïntegreerd)



Inclusief

C/FTXM-N - Mural Perfera

- › Bediening met Daikin Online Controller app (via meegeleverde WLAN-adapter) of met gebruiksvriendelijke afstandsbediening (inclusief).
- › Flash-streamer-technologie voor frissere, schone lucht.
- › 2-zonebewegingssensor.
- › 3D-luchtstroom.
- › Fluisterstil met een geluidsniveau van slechts 19 dB(A).



FTXM-N (WLAN-adapter standaard meegeleverd)



Inclusief

FVXM-F - Dubbele luchtuitblaas (boven en onder)

- › Onopvallend en compact ontwerp voor montage laag op de wand of op de vloer.
- › Zowel boven als onder uitblazend voor een optimaal comfort.
- › Bediening met Daikin Online Controller app (via optionele WLAN-adapter) of met gebruiksvriendelijke afstandsbediening (inclusief).
- › Fluisterstil met een geluidsniveau van slechts 23 dB(A).



FVXM-F (exclusief optionele WLAN-adapter **BRP069B42**)



Inclusief

FDXM-F9 - Kanaalmodel met lage inbouwhoogte

- › Onopvallend weggewerkt in het plafond: alleen de luchtaanzuig- en uitblaasroosters zijn zichtbaar.
- › Door compacte afmetingen (hoogte slechts 200 mm) is montage in lage plafondruimtes (van 240 mm) mogelijk.
- › Bediening met Daikin Online Controller app ⁽¹⁾ (via optionele WLAN-adapter), de Madoka bedrade afstandsbediening (optioneel) of met de gebruiksvriendelijke afstandsbediening (inclusief).



FDXM-F9 (exclusief optionele WLAN-adapter **BRP069A81**)



BRC1H519W/S/K(7) (optioneel)

Ook te combineren met de volgende binnendelen voor (licht-)commerciële toepassingen:



Wandmodel FTXP-M

Uitsluitend te combineren met 2MXM-M(9)



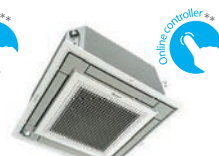
Kanaalmodel FBA-A9



Cassettemodel FCAG-B



Plafondbinbouwmodel FHA-A9



Cassettemodel FFA-A9

* Online Controller app via optionele WLAN-adapter **BRP069B45** ** Online Controller app via optionele WLAN-adapter **BRP069A81** *** Online Controller app via optionele WLAN-adapter **BRP069B82**

(1) De bedrade afstandsbediening **BRC1E53A** of **Madoka BRC1H519W/S/K(7)** moet worden geïnstalleerd wanneer voor de WLAN-adapter **BRP069A81/B82** wordt gekozen.



Multi-split toepassingen met R-32

Aansluitbare Split-binnendelen **BLUEEVOLUTION** **R-32**



FTX-M - Wandmodel Emura

				FTXJ20MW/S	FTXJ25MW/S	FTXJ35MW/S	FTXJ50MW/S
Ventilator-Luchthoeveelheid	Koelen	Fluïsterstil/Laag/Middelhoog/Hoog	m³/h	156/264/396/534		174/288/468/654	216/408/534/654
	Verwarmen	Fluïsterstil/Laag/Middelhoog/Hoog	m³/h	228/378/504/612		246/414/576/744	300/486/630/756
Geluidsdrukkniveau	Koelen	Fluïsterstil/Laag/Middelhoog/Hoog	dB(A)	19/25/32/38		20/26/34/45	32/35/40/46
	Verwarmen	Fluïsterstil/Laag/Middelhoog/Hoog	dB(A)	19/28/34/40	19/28/34/41	20/29/37/45	32/35/41/47
Afmeting binnendeel	HxBxD		mm	303x998x212			
Koelleidingmaten	Vloeistof/Gas		inch	1/4" - 3/8"		1/4" - 1/2"	

*) Bediening met de Daikin Online Controller app via de meegeleverde BRP069B41 WLAN-adapter



C/FTXA-A - Wandmodel Stylish

				CTXA15AW/S/T	FTXA20AW/S/T	FTXA25AW/S/T	FTXA35AW/S/T	FTXA42AW/S/T	FTXA50AW/S/T
Ventilator-Luchthoeveelheid	Koelen	Fluïsterstil/Laag/Middelhoog/Hoog	m³/h	276/366/492/660		276/366/540/690	276/366/540/714	276/432/588/786	312/456/624/810
	Verwarmen	Fluïsterstil/Laag/Middelhoog/Hoog	m³/h	270/384/522/654		270/384/540/666	270/384/540/690	312/462/630/876	342/492/666/906
Geluidsdrukkniveau	Koelen	Fluïsterstil/Laag/Hoog	dB(A)	19**/35/39		19**/25/40	19**/25/41	21**/29/45	24**/31/46
	Verwarmen	Fluïsterstil/Laag/Hoog	dB(A)	19**/35/39		19**/25/40	19**/25/41	21**/29/45	24**/31/46
Afmeting binnendeel	HxBxD		mm	295x798x189					
Koelleidingmaten	Vloeistof/Gas		inch	1/4" - 3/8"		1/4" - 1/2"			

*) Bediening met de Daikin Online Controller app via de geïntegreerde BRP069B41 WLAN-adapter

** + 2 dB(A) bij een Multi-splittoepassing



C/FTXM-N - Wandmodel Perfera

				CTXM15N	FTXM20N	FTXM25N	FTXM35N
Ventilator-Luchthoeveelheid	Koelen	Fluïsterstil/Laag/Middelhoog/Hoog	m³/h	264/360/474/666		264/372/486/666	276/384/498/738
	Verwarmen	Fluïsterstil/Laag/Middelhoog/Hoog	m³/h	318/390/522/648		318/408/522/648	318/426/540/648
Geluidsdrukkniveau	Koelen	Fluïsterstil/Laag/Middelhoog/Hoog	dB(A)	19/25/33/41			19/29/33/43
	Verwarmen	Fluïsterstil/Laag/Middelhoog/Hoog	dB(A)	20/26/34/39		20/27/34/39	20/28/35/39
Afmeting binnendeel	HxBxD		mm	294x811x272			
Koelleidingmaten	Vloeistof/Gas		inch	1/4" - 3/8"			

*) Bediening met de Daikin Online Controller app via de meegeleverde BRP069B41 WLAN-adapter



FTXM-N - Wandmodel Perfera

				FTXM42N	FTXM50N	FTXM60N	FTXM71N	
Ventilator-Luchthoeveelheid	Koelen	Fluïsterstil/Laag/Middelhoog/Hoog	m³/h	276/426/570/756		618/696/852/990	642/720/876/1026	666/750/900/1056
	Verwarmen	Fluïsterstil/Laag/Middelhoog/Hoog	m³/h	318/426/624/780		642/732/876/1026	672/756/936/1062	714/780/972/1104
Geluidsdrukkniveau	Koelen	Fluïsterstil/Laag/Middelhoog/Hoog	dB(A)	21/30/39/45		32/36/40/44	34/37/42/46	35/38/43/47
	Verwarmen	Fluïsterstil/Laag/Middelhoog/Hoog	dB(A)	21/29/39/45		31/34/39/43	33/36/41/45	34/37/42/46
Afmeting binnendeel	HxBxD		mm	294x811x272				
Koelleidingmaten	Vloeistof/Gas		inch	1/4" - 1/2"		1/4" - 5/8"		

*) Bediening met de Daikin Online Controller app via de meegeleverde BRP069B41 WLAN-adapter



Uitsluitend aan te sluiten op een 2MXM-M(9) buitendeel:

FTXP-M - Wandmodel Comfora

				FTXP20M	FTXP25M	FTXP35M
Ventilator-Luchthoeveelheid	Koelen	Fluïsterstil/Laag/Middelhoog/Hoog	m³/h	252/336/444/570		270/378/498/690
	Verwarmen	Fluïsterstil/Laag/Middelhoog/Hoog	m³/h	312/372/486/624		318/420/540/690
Geluidsdrukkniveau	Koelen	Fluïsterstil/Laag/Middelhoog/Hoog	dB(A)	19/25/33/39		20/27/34/43
	Verwarmen	Fluïsterstil/Laag/Middelhoog/Hoog	dB(A)	21/28/34/39		21/29/35/40
Afmeting binnendeel	HxBxD		mm	286x770x225		
Koelleidingmaten	Vloeistof/Gas		inch	1/4" - 3/8"		

*) Bediening met de Daikin Online Controller app via de optionele BRP069B45 WLAN-adapter



FVXM-F - Vloermodel

				FVXM25F	FVXM35F	FVXM50F
Ventilator-Luchthoeveelheid	Koelen	Fluïsterstil/Laag/Middelhoog/Hoog	m³/h	246/288/390/492		396/468/534/606
	Verwarmen	Fluïsterstil/Laag/Middelhoog/Hoog	m³/h	264/300/414/528		426/510/606/708
Geluidsdrukkniveau	Koelen	Fluïsterstil/Laag/Middelhoog/Hoog	dB(A)	23/26/32/38		32/36/40/44
	Verwarmen	Fluïsterstil/Laag/Middelhoog/Hoog	dB(A)	23/26/32/38		32/36/40/45
Afmeting binnendeel	HxBxD		mm	600x700x210		
Koelleidingmaten	Vloeistof/Gas		inch	1/4" - 3/8"		1/4" - 1/2"

*) Bediening met de Daikin Online Controller app via de optionele BRP069B42 WLAN-adapter



Aansluitbare Sky Air-binnendelen **BLUEVOLUTION** **I-32**



FNA-A9 - Vloer(inbouw)model

			FNA25A9	FNA35A9	FNA50A9	FNA60A9
Ventilator-Luchthoeveelheid	Koelen/Verwarmen	Laag/Middelhoog/Hoog	m ³ /h			810/888/960
Geluidsdrukkniveau	Koelen/Verwarmen	Laag/Middelhoog/Hoog	dB(A)			30/33/36
Afmeting binnendeel	HxBxD		mm			620x750x200
Koelleidingmaten	Vloeistof/Gas		inch			1/4" - 3/8"

*) Bediening met de Daikin Online Controller app via de optionele WLAN-adapter BRP069A81. Opmerking: de installatie van een bedrade afstandsbediening BRC1E53A of BRC1H519(W/S/K)7 is vereist om de optie voor bediening op afstand te activeren.



FHA-A9 - Plafondinbouwmodel

			FHA35A9	FHA50A9	FHA60A9
Ventilator-Luchthoeveelheid	Koelen/Verwarmen	Laag/Middelhoog/Hoog	m ³ /h		
Geluidsdrukkniveau	Koelen/Verwarmen	Laag/Middelhoog/Hoog	dB(A)		
Afmeting binnendeel	HxBxD		mm		
Koelleidingmaten	Vloeistof/Gas		inch		

*) Bediening met de Daikin Online Controller app via de optionele WLAN-adapter BRP069A81. Opmerking: de installatie van een bedrade afstandsbediening BRC1E53A of BRC1H519(W/S/K)7 is vereist om de optie voor bediening op afstand te activeren.



FFA-A9 - "Fully Flat" cassettemodel 600x600

			FFA25A9	FFA35A9	FFA50A9	FFA60A9
Ventilator-Luchthoeveelheid	Koelen/Verwarmen	Laag/Middelhoog/Hoog	m ³ /h			570/750/870
Geluidsdrukkniveau	Koelen/Verwarmen	Laag/Middelhoog/Hoog	m ³ /h			32/40/43
Afmetingen binnendeel	HxBxD		mm			260x575x575
Afmetingen uitblaaspaneel	HxBxD		mm			46x620x620
Koelleidingmaten	Vloeistof/Gas		inch			1/4" - 3/8"

*) Bediening met de Daikin Online Controller app via de optionele WLAN-adapter BRP069A81. Opmerking: de installatie van een bedrade afstandsbediening BRC1E53A of BRC1H519(W/S/K)7 is vereist om de optie voor bediening op afstand te activeren.



FCAG-B - "Roundflow" cassettemodel 900x900

			FCAG35B	FCAG50B	FCAG60B
Ventilator-Luchthoeveelheid	Koelen/Verwarmen	Laag/Middelhoog/Hoog	m ³ /h		
Geluidsdrukkniveau	Koelen/Verwarmen	Laag/Middelhoog/Hoog	m ³ /h		
Afmetingen binnendeel	HxBxD		mm		
Afmetingen uitblaaspaneel	HxBxD		mm		
Koelleidingmaten	Vloeistof/Gas		inch		

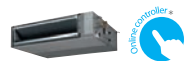
*) Bediening met de Daikin Online Controller app via de optionele WLAN-adapter BRP069B82. Opmerking: de installatie van een bedrade afstandsbediening BRC1E53A of BRC1H519(W/S/K)7 is vereist om de optie voor bediening op afstand te activeren.



FDXM-F9 - Kanaalmodel met lage inbouwhoogte

			FDXM25F9	FDXM35F9	FDXM50F9	FDXM60F9
Ventilator-Luchthoeveelheid	Koelen/Verwarmen	Laag/Middelhoog/Hoog	m ³ /h			810/888/960
Geluidsdrukkniveau	Koelen/Verwarmen	Laag/Middelhoog/Hoog	m ³ /h			30/36/38
Ventilator - Externe statische druk	Nom.		Pa			40
Afmetingen binnendeel	HxBxD		mm			200x1.150x620
Koelleidingmaten	Vloeistof/Gas		inch			1/4" - 1/2"

*) Bediening met de Daikin Online Controller app via de optionele WLAN-adapter BRP069A81. Opmerking: de installatie van een bedrade afstandsbediening BRC1E53A of BRC1H519(W/S/K)7 is vereist om de optie voor bediening op afstand te activeren.



FBA-A9 - Kanaalmodel met hoge ESP (150 Pa)

			FBA35A9	FBA50A9	FBA60A9
Ventilator-Luchthoeveelheid	Koelen/Verwarmen	Laag/Middelhoog/Hoog	m ³ /h		
Geluidsdrukkniveau	Koelen	Laag/Middelhoog/Hoog	dB(A)		
	Verwarmen	Laag/Middelhoog/Hoog	dB(A)		
Ventilator - Externe statische druk	Nom./Hoog		Pa		
Afmeting binnendeel	HxBxD		mm		
Koelleidingmaten	Vloeistof/Gas		inch		

*) Bediening met de Daikin Online Controller app via de optionele WLAN-adapter BRP069A81. Opmerking: de installatie van een bedrade afstandsbediening BRC1E53A of BRC1H519(W/S/K)7 is vereist om de optie voor bediening op afstand te activeren.



MXM-M(9)/N - Buitendelen

		2MXM40M	2MXM50M9	3MXM40N	3MXM52N	3MXM68N	4MXM68N	4MXM80N	5MXM90N		
Totale capaciteit ⁽¹⁾ Min./Nom./Max.	Koelen	kW 1,5/4,0/4,2	1,8/5,0/5,3	1,7/4,0/4,6	1,8/5,2/7,0	1,9/6,0/6,64	1,97/6,8/7,78	2,39/7,4/8,06	2,85/8,5/9,21		
	Verwarmen bij een buiten-temp. van 7°C	kW 1,3/4,2/4,6	1,2/5,6/5,8	1,3/4,6/5,1	1,3/6,8/8,0	2,01/7,8/10,44	2,47/8,6/10,81	2,79/9,6/10,17	3,49/5,30/11,54		
Opgenomen vermogen ⁽¹⁾	Koelen	Nom. kW 0,97	1,25	0,78	1,07	1,34	1,58	1,62	1,83		
	Verwarmen	Nom. kW 0,98	1,37	0,89	1,39	1,72	1,86	1,94	1,09		
Seizoensrendement (volgens EN14825) (gematigd klimaat)	Combinaties ⁽¹⁾	20+20	25+25	15+15+15	20+20+20	20+20+20	20+20+20+20	20+20+20+20	20+20+20+20+20		
	Energielabel ⁽¹⁾	Koelen/Verwarmen A+++/A++	A+++/A++	A+++/A++	A+++/A++	A++/A+	A++/A+	A++/A+	A++/A+		
	SEER/SCOP set ⁽¹⁾	Koelen/Verwarmen 8,53/4,64	8,53/4,61	8,55/4,65	8,54/4,61	7,84/4,07	8,03/4,24	8,32/4,55	7,83/4,47		
	Pdesign ⁽¹⁾	Koelen/Verwarmen kW 4,00/3,20	5,00/4,20	4,00/4,93	5,20/4,95	6,00/5,30	6,80/5,80	7,40/6,23	8,50/6,46		
Seizoensrendement (volgens EN14825) (gematigd klimaat)	Energieverbruik ⁽¹⁾	Koelen/Verwarmen kWh 165/966	205/1274	164/1505	214/1516	268/1821	297/1821	311/1915	380/2023		
SCOP buitendeel		5,00	4,88	5,00	4,95	4,40	4,52	4,25	4,69		
Voordeel Energie Investeringsaftrek (EIA)		Ja	Ja	Ja	Ja	Ja	Ja	Nee	Ja		
Geluidsvermogeniveau	Koelen	Nom. dB(A) 60			59			61	64		
	Verwarmen	Nom. dB(A) 62			59			61	64		
Geluidsdruk niveau	Koelen	Nom. dB(A) 46	48		46		48		52		
	Verwarmen	Nom. dB(A) 48	50		47	48	49		52		
Afmetingen	HxBxD	550x765x285			734x958x340						
Gewicht		36	41	57	62	63	67	68			
Type compressor		Swing									
Koudemiddel	Type/GWP	R-32/675									
Koudemiddelvulling	Inhoud kg/Inhoud TCO2eq	0,88/0,60		1,15/0,78		1,80/1,20		2,00/1,40		2,40/1,60	
Voorgevoeld tot		20						30			
Werkingsbereik	Koelen	°CDB -10~-46									
	Verwarmen	°CWB -15~-18									
Koelleidingmaten	Leidinglengte binnendeel	Max. m 20		25							
	Leidinglengte combinatie	Max. m 30 (2)		50 (2)		60 (2)		70 (2)		75 (2)	
	Hoogte-verschil	Buitendeel-Binnendeel m 15									
		Binnendeel-Binnendeel m 7,5									
Diameter	Vloeistof	inch 2x 1/4"		3x 1/4"		4x 1/4"		5x 1/4"			
	Gas	inch 2x3/8"		1x3/8"-1x1/2"		2x3/8" - 1x1/2"		1x3/8"-1x1/2"-2x5/8"		2x3/8" - 1x1/2" - 2x5/8"	
Spanningsvorm	Fase/Frequentie/Planning					1~/50/220-240					
Afzekerwaarde (advies)	A	16						30			

(1) Selectie van binnendelen uit het Perfera Bluevolution C/FTXM-N assortiment (voorbeeld). Prestatie- en vermogensgegevens ingevoerd volgens de gekozen combinatie. (2) De totale max. toegestane leidinglengte per multi-combinatie (lengte van alle leidingen tussen de systemen). De min. toegestane lengte per ruimte bedraagt 3 m.

Multi-split buitendelen - combinatietabel

Bouwgrootte	Wandmodellen																					
	FTXJ-MW/S				CTXA-AW/S/T		FTXA-AW/S/T				CTXM-N		FTXM-N						FTXP-M			
	20	25	35	50	15	20	25	35	42	50	15	20	25	35	42	50	60	71	20	25	35	
2MXM40M	•	•	•		•	•	•	•	•		•	•	•	•	•	•			•	•	•	
2MXM50M9	•	•	•	•	•	•	•	•	•		•	•	•	•	•	•	•			•	•	•
3MXM40N	•	•	•		•	•	•	•	•		•	•	•	•	•	•						
3MXM52N	•	•	•	•	•	•	•	•	•	•	•	•	•	•	•	•	•					
3MXM68N	•	•	•	•	•	•	•	•	•	•	•	•	•	•	•	•	•	•				
4MXM68N	•	•	•	•	•	•	•	•	•	•	•	•	•	•	•	•	•	•	•			
4MXM80N	•	•	•	•	•	•	•	•	•	•	•	•	•	•	•	•	•	•	•	•		
5MXM90N	•	•	•	•	•	•	•	•	•	•	•	•	•	•	•	•	•	•	•	•	•	•

Bouwgrootte	Vloermodellen						Cassettmodellen						Plafond-inbouwmodel			Kanaalmodellen								
	FVXM-F			FNA-A9			FCAG-B			FFA-A9			FHA-A(9)			FDXM-F9			FBA-A(9)					
	25	35	50	25	35	50	60	35	50	60	25	35	50	60	35	50	60	25	35	50	60	35	50	60
2MXM40M	•	•																•	•					
2MXM50M9	•	•	•								•	•	•					•	•	•				
3MXM40N	•	•		•	•			•	•		•	•			•			•	•					•
3MXM52N	•	•	•	•	•	•		•	•		•	•			•			•	•	•	•			•
3MXM68N	•	•	•	•	•	•	•	•	•	•	•	•			•			•	•	•	•	•		•
4MXM68N	•	•	•	•	•	•	•	•	•	•	•	•	•					•	•	•	•	•	•	•
4MXM80N	•	•	•	•	•	•	•	•	•	•	•	•	•	•				•	•	•	•	•	•	•
5MXM90N	•	•	•	•	•	•	•	•	•	•	•	•	•	•				•	•	•	•	•	•	•

Daikin Nederland

www.maxi-trade.nl



ECPNL19-012

07/19



Daikin Europe N.V. neemt deel aan het Eurovent-certificeringsprogramma voor vloestofkoelsystemen (LCP), hydronische warmtepompen, ventilatorconvectoren (FCU) en systemen met variabele koudemiddelstroom (VRF). Controleer de geldigheid van het certificaat online via www.eurovent-certification.com.

Deze publicatie dient uitsluitend ter informatie en vormt geen enkele verplichting voor Daikin Europe N.V. Daikin heeft de inhoud van deze publicatie met grote zorg samengesteld. Er wordt echter geen enkele expliciete of impliciete garantie geboden voor de volledigheid, nauwkeurigheid, betrouwbaarheid of geschiktheid voor een specifiek gebruiksdoel van de inhoud van deze publicatie en de producten en diensten die erin worden beschreven. De specificaties kunnen zonder voorafgaande kennisgeving worden gewijzigd. Daikin wijst uitdrukkelijk iedere aansprakelijkheid af voor directe of indirecte schade in de ruimste betekenis, die zou voortvloeien uit of samenhangen met het gebruik ervan of de interpretatie van deze publicatie. De inhoud is onderworpen aan het auteursrecht van Daikin.



gedrukt op chloorarm papier.